

Manta Flex UF Decor (Under Floor)

- **Características :**

La MANTA FLEX UF Decor es un sistema para la fijación removible de un nuevo suelo en cerámica, vinilo, parquet, mármol, pvc o moqueta sobre uno ya existente. También se puede aplicar sobre un suelo de nueva construcción completado con una cama de auto-nivelante.

Es un innovador sistema en continuo y removible donde no importa el tamaño o la forma de la pieza que hayas decidido colocar como acabado (cerámica, vinilo, parquet, mármol, pvc, moqueta, etc.)

La MANTA FLEX UF Decor es una lámina en rollo (ancho 603 mm y longitud de 16,60 metros lineales) con una diferente solución adhesiva en ambas caras que lo hacen ideal para esta aplicación



- **Propiedades :**



La MANTA FLEX UF Decor se presenta en rollos con un ancho de 603 mm y con una longitud de 16,60 metros lineales. El equivalente a 10 m².

La base esta compuesta por espuma de poliolefina, con un espesor entre 3,1 mm con una posible variación del 10%

Admite temperaturas desde -30°C a +70°C

El adhesivo de compone de resina de caucho sintético.

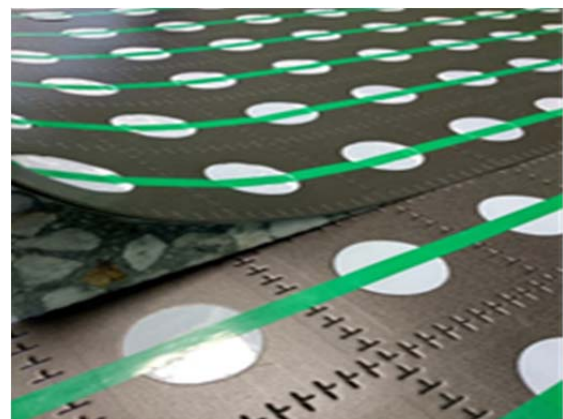
Aumenta el aislamiento acústico por impacto en 19Db

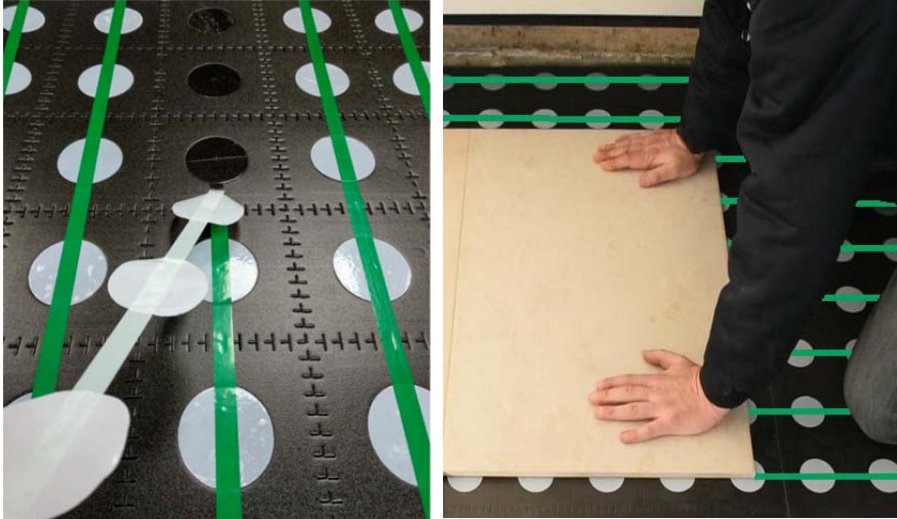
Cumple con normativa anti-incendio (BS1 según E 13501)

Tiene 10 años de garantía

- **Presentacion :**

La MANTA FLEX UF Decor tiene una cara con adhesivo para aplicar sobre el suelo existente que viene protegido con un film de fácil extracción y que desecharemos antes de colocar.





En la otra cara encontraremos una serie de discos troquelados en continuo que son los que se fijaran a la nueva pieza del suelo a colocar retirando nuevamente el film desechable.

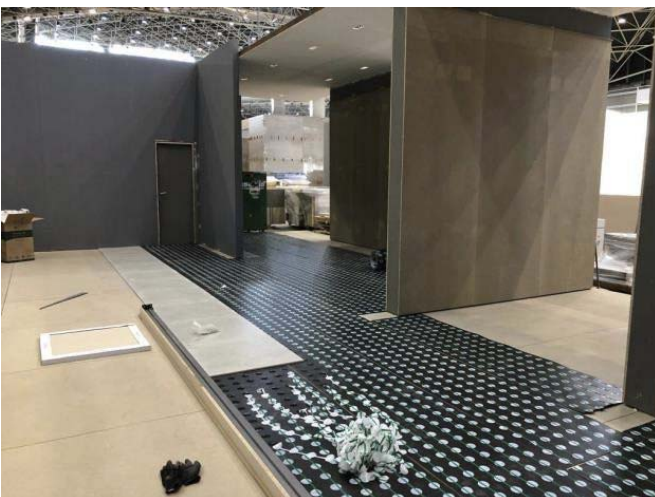
Estos discos que están ajustados perfectamente a las perforaciones existente van a ser la solución que nos permitirá, muy fácilmente, retirar las nuevas piezas a colocar en un futuro manteniendo la MANTA FLEX UF Decor en el mismo suelo inicial.

- **Instalación, Rapidez y Ventajas :**

La MANTA FLEX UF Decor tiene una instalación sencilla, y rápida.

Toda la instalación se realiza en seco, no se requiere la utilización de cemento y otros componentes habituales que son utilizados en la instalación tradicional de cerámica.

El éxito de la colocación dependerá de que el soporte sobre el que se realiza la instalación disponga de una correcta planimetría.



Tiene una mayor rapidez de instalación, ya que se puede realizar la instalación de la MANTA FLEX UF Decor sobre toda la superficie y seguidamente iniciar la colocación de las piezas que utilizaremos como pavimento.

No requiere de tiempo de espera hasta su uso. A medida que se va colocando el suelo se puede utilizar. Supone adelanto de tiempo en construcción con su ahorro de costes.

- **Removible. Reutilizacion y sustitución del suelo :**

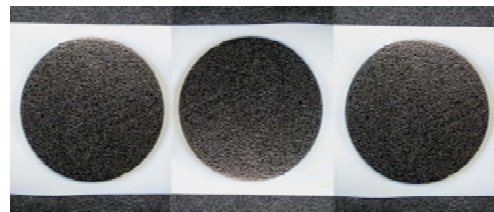
Previo recorte de las juntas, se utiliza la ventosa para levantar la pieza de suelo rigido. Es necesario una cierta fuerza para extraer el disco de su alojamiento. Habiendose realizado correctamente el montaje has este punto, los discos deben permanecer pegados a la pieza extraida.



La MANTA FLEX UF Decor tiene la gran particularidad de ser reutilizable para una nueva instalación de suelo. Unicamente debemos retirar los discos viejos que permanezcan en la manta después de retirar el suelo y sustituirlos por disco nuevos para volver a repetir todo el proceso inicial.

La foto es un ejemplo de retirada y sustitución de un suelo de moqueta.

Los discos de sustitución se presentan en rollos continuos de 100 unidades o discos.



- **Contribución al medio ambiente :**

Conseguimos ejecutar obras con rapidez, sin escombros, sin la suciedad ni los ruidos típicos de la instalación tradicional y además el cliente recupera el suelo viejo pudiendo guardarlo, venderlo o donarlo a organizaciones benéficas, lo que repercute en una recuperación económica, contribución en ayuda a sectores mas desfavorecidos y contribuyendo a mantener el medio ambiente.
